

新企画住宅オーナー募集！！

土地+建物+消費税込み

1,810万円

(乗用車2台分、アスファルト舗装含む)



(イメージパース)

- 外断熱工法
- オール電化
- 基盤
- ロングライフプラン
- それぞれのライフスタイル



■ DSP base 34 ■

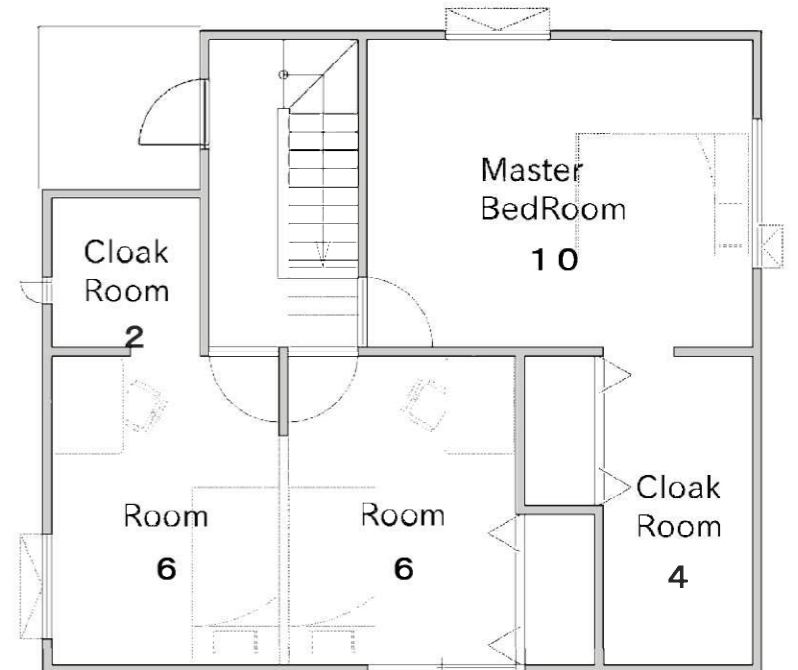
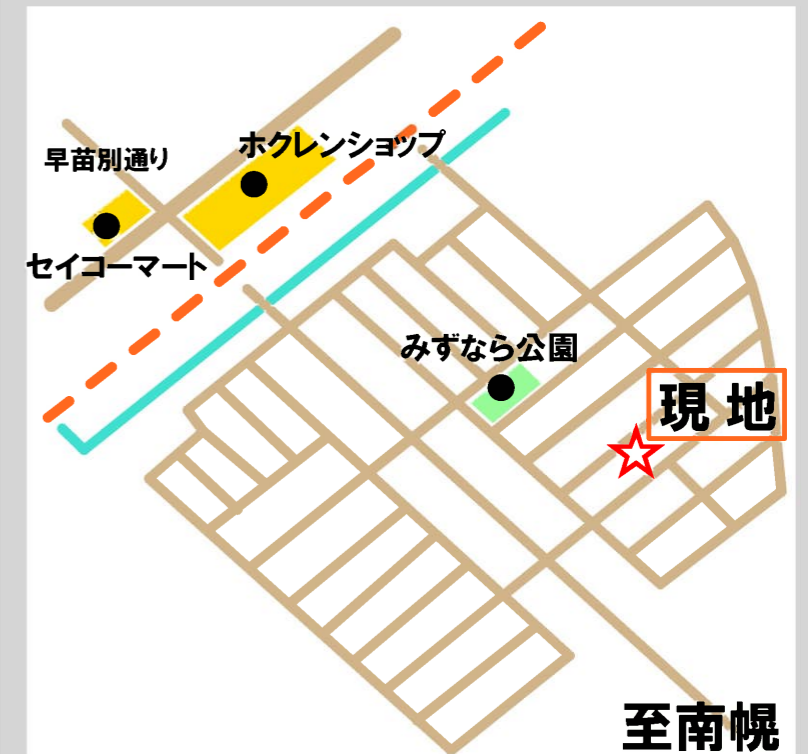
- 物件所在地：江別市ゆめみ野東町38-6
- 土地面積：231.63㎡(70.06坪)
- 地目：宅地
- 用途地域：第一種低層住居専用地域
- 建蔽率：40% 容積率：60%
- 建物構造：木造在来工法2階建 ● 間取り：4LDK
- 学校：上江別小学校、第一中学校
- 施設・設備：道路＝幅員8Mアスファルト舗装
上下水道＝江別市営上下水道
電気＝北海道電力

2月5日(土)OPEN!

AM10:00~PM 5:00

(上記日時より、土日祝祭日公開!)

■ 現地案内図 ■



施工 株式会社 生杉建設

売主 株式会社 イケスギ

〒066-0039 千歳市富士4丁目3番22号 ■TEL 0123-26-0035 ■FAX 0123-27-0666 ■mail home@ikesugi.co.jp

- 1階床面積 56.31㎡
- 2階床面積 56.31㎡
- 合計床面積 112.62㎡(34坪)